



新しい施設で心のキャッチボール



盲養護老人ホーム

香東園



# 施設のご案内



# 充実した施設で快適な生活環境をお約束します。

全室個室、居室内に給湯洗面台、洗浄トイレ、ラジオ受信設備完備。インターネット、電話引込可能。



■和室(洗浄トイレ)



■洋室(洗浄トイレ)



■個人浴槽



■格子戸付廊下



■廊下



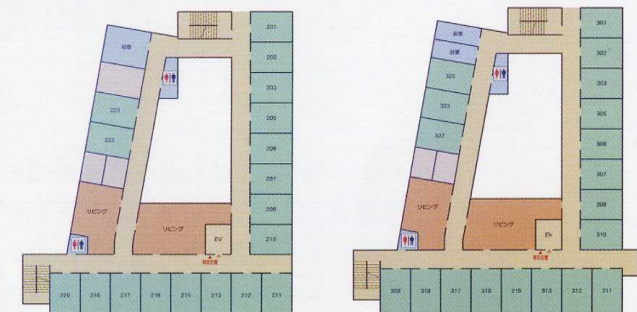
■ダイニング



■ロビー



〈1階 ご案内〉



〈2階 ご案内〉

〈3階 ご案内〉

## 経営の主体

社会福祉法人 **香東園**

## 地理及び環境

さぬき市南部の中央に位置し、天王丘陵の麓に在り、高徳線造田駅より徒歩15分、又大川バス引田線、さぬき市民病院前停留所より徒歩15分の所にあります。園は、山の緑を背景に田園を一望に眺め、風光うろわしく自然の地理に恵まれ、冬期は暖かく夏期の涼風はことに快適で、高齢者の生活環境には最適の条件を備えております。

## 沿革

昭和42年 2月 1日 社会福祉法人香東園特別養護老人ホーム定員50名にて業務開始  
 昭和43年 2月 1日 社会福祉法人香東園特別養護老人ホーム定員70名に変更  
 昭和46年 5月 1日 社会福祉法人香東園特別養護老人ホーム定員140名に変更  
 昭和46年 9月15日 在宅機能回復訓練事業実施  
 昭和47年 4月25日 短期特別養護老人ホーム定員25名にて業務開始  
 昭和48年 4月 1日 社会福祉法人香東園特別養護老人ホーム定員150名に変更  
 昭和48年 7月 1日 軽費老人ホームB型華山定員30名にて業務開始  
 昭和50年 6月 3日 社会福祉法人香東園養護(盲)老人ホーム定員80名にて業務開始  
 昭和50年 6月20日 社会福祉法人香東園養護(盲)老人ホーム定員50名にて業務開始  
 昭和54年 6月 1日 社会福祉法人香東園養護(盲)老人ホーム定員110名に変更  
 昭和55年 4月 1日 市町ねたきり老人短期保護事業業務開始  
 昭和56年 3月 1日 在宅機能回復訓練事業業務廃止  
 昭和56年10月31日 短期特別養護老人ホーム業務廃止  
 昭和56年11月 1日 社会福祉法人香東園特別養護老人ホーム定員160名に変更  
 昭和58年 3月31日 社会福祉法人香東園養護(盲)老人ホーム定員50名にて業務開始  
 昭和62年 3月 1日 香東園デイサービスセンター業務開始  
 昭和63年 1月15日 特別養護老人ホーム岡本荘定員50名にて事業開始  
 平成 3年 3月 1日 香東園老人介護支援センター業務開始  
 平成 3年11月 1日 特別養護老人ホーム岡本荘定員90名、ショートステイ定員20名に変更  
 岡本荘老人介護支援センター事業開始  
 平成 3年12月 1日 岡本荘デイサービスセンター業務開始

平成 4年 4月 1日 岡本荘椿温泉業務開始  
 平成 5年 9月28日 特別養護老人ホーム網島荘建築工事着手  
 平成 5年12月 1日 社会福祉法人香東園香川県大川郡寒川町石田西680番地1より香川県高松市岡本町527番地1へ法人事務所所在地変更  
 平成 6年 3月 1日 岡本荘デイサービスセンター業務開始  
 平成 6年 5月 1日 特別養護老人ホーム網島荘定員50名、ショートステイ定員20名にて業務開始  
 平成 6年 5月 1日 特別養護老人ホーム香東園定員110名、ショートステイ定員10名に変更  
 平成 6年 6月 1日 網島荘デイサービスセンター(B型)業務開始  
 網島荘老人介護支援センター業務開始  
 平成12年 3月 1日 特別養護老人ホーム網島荘定員80名、デイサービス、地域交流スペース業務開始  
 特別養護老人ホーム香東園定員80名、ショートステイ定員20名に変更  
 平成12年 5月20日 特別養護老人ホーム香東園改築工事竣工  
 平成12年 6月 1日 特別養護老人ホーム香東園業務開始  
 平成13年10月10日 ケアハウスおかもと定員30名にて事業開始  
 平成18年 4月21日 軽費老人ホーム華山第1期改築工事竣工  
 平成18年11月17日 香東園デイサービスセンター改築工事竣工  
 平成19年 1月 3日 カメリアデイサービスセンター業務開始  
 平成19年 2月23日 盲養護老人ホーム香東園改築工事竣工  
 平成19年 3月26日 小規模多機能型居宅介護えんご業務開始

## 新施設概要

鉄筋コンクリート3階建 延べ床面積1.967㎡  
 個室50室

1階

居室13室・浴室1カ所・医務室・静養室・ダイニングキッチン2カ所・相談室・事務室

2階

居室18室・浴室、特別浴室各1カ所・ダイニングキッチン2カ所



3階

居室19室・浴室2カ所・ダイニングキッチン2カ所



## 私たちの願い



- 視覚障害者のライトハウス\*を目指します。 (\*ライトハウス＝ 灯台)
- 視覚障害者に専門的サービスを提供します。
- 視覚障害者にやさしい設備と内装を準備しました。中庭側の手すりは三角形、居住側は丸形にし、入居者のために配慮されています。
- ユニット方式を採用しました、格子戸によりエリアを分けダイニング・キッチンが各階2ヵ所、個別浴槽でゆったりと入っていただけます。
- 当ホームには拡大読書機、CD図書読上げプレイヤー、活字読上げ機を設備しています。また、盲人用パソコン講師により講習を受けられます。
- 当ホームが誇れるものは利用者同士の助け合いです。
- 養護(盲)老人ホーム香東園は1975年創設。香川県で唯一の視覚障害高齢者のための施設です。
- 特別養護老人ホーム香東園(香川県で最初に開設)軽費老人ホームを併設しています。

## ご利用のご案内



おおむね65才以上の視覚障害者で環境・経済の理由により在宅で生活することが困難な方です(入院の必要な方はご利用できません)。介護が必要になった時は介護保険制度の居宅サービス(ホームヘルパー・デイサービス・居宅介護支援など)が利用出来ます。また、介護保険サービスの利用料は各種補助制度で減額されます。ホームの利用料は前年度所得により負担額が決まり、利用料は市・町に納付します。現在、利用されている方の平均月額が41,000円です。利用申し込みは居住地の福祉課です。詳細は香東園又は市・町福祉課にご相談下さい。

〈香東園ご案内図〉



社会福祉法人  
**香東園**

香川県さぬき市寒川町  
石田西680番地1  
TEL 0879(43)2557  
FAX 0879(43)6321